

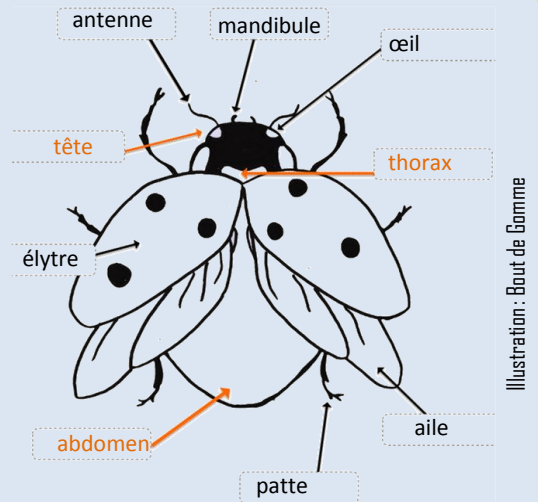
Si je vous dit « coccinelle », évidemment vous connaissez ! Mais en êtes vous certain ?

Durant sa vie, la coccinelle passe par des stades très différents !

LA COCCINELLE ADULTE

La coccinelle que vous connaissez est la forme adulte. Chaque espèce a sa propre couleur et des taches, aux couleurs et formes bien spécifiques sur les élytres, qui permettent de les identifier.

Le nombre de taches n'a rien à voir avec l'âge de la coccinelle ! Tous les adultes d'une même espèce, jeunes ou vieux, ont le même nombre de taches sur leurs élytres !



adultes



œufs



nymphe



larve

LE CYCLE DE VIE DE LA COCCINELLE

Avant de devenir adulte, une coccinelle subit plusieurs transformations de taille et de forme.

La femelle pond des **œufs**. De ces œufs sortiront des **larves**, bien différentes de ce que nous appelons coccinelles ! Ces larves vont grandir et après quelques jours, former un **cocon** appelé **nymphe**. À l'intérieur de la nymphe, la larve va tellement se transformer qu'on dit qu'elle subit une **métamorphose**. Elle en sort sous sa forme **adulte**.

Ce guide présente les 10 espèces de coccinelles les plus rencontrées sur l'île de Tahiti. Chaque espèce est illustrée par 3 photos correspondant à l'adulte, la larve et la nymphe, ainsi que par une représentation du (ou des) plat(s) préféré(s) de cette coccinelle.



Photo 1
adulte

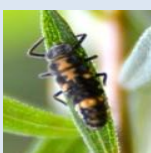


Photo 2
larve

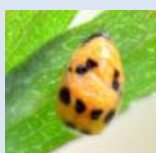


Photo 3
nymphe



Pucerons



Je mange
Cochenilles



Feuilles

LES COCCINELLES AUXILIAIRES

La majorité des coccinelles, larves ou adultes, sont très utiles : elles protègent nos fleurs et nos potagers contre les insectes nuisibles appelés ravageurs. On les appelle des **auxiliaires** de culture.

*Saviez vous qu'une larve de coccinelle peut manger plus de 100 pucerons par jour ?
Bien plus efficace qu'un insecticide ! Les coccinelles aussi sont très sensibles aux insecticides !*



Apolinus lividigaster

Je suis noire poilue avec 2 taches jaunes sur le thorax. Vous me trouverez sur de nombreuses plantes : *opuhi*, aubergines, ...

Photos : E. Cingquin



Chilocorus nigritus

Je suis toute noire, ronde et brillante. J'ai la tête rentrée dans mon thorax. Je suis souvent sur les cocotiers.

Photos : E. Cingquin



Coccinella transversalis

Je suis d'un rouge- orange bien brillant. Vous me reconnaîtrez facilement grâce à mes taches noires en forme de V sur les élytres.

Photos : E. Cingquin - pikul.hb.ku.ac.th



Coelophora inaequalis

Je suis jaune, orange ou rouge, bien brillante, avec 4 taches noires qui se rejoignent parfois pour former une croix. Je suis très fréquente à Tahiti.

Photos : E. Cinquin



Cryptolaemus montrouzieri

Noire et marron, je suis toute poilue. Vous m'observerez notamment dans les hibiscus ou les *tiare* à dévorer des cochenilles blanches.

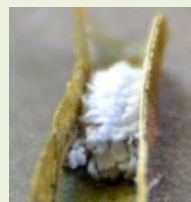
Photos : E. Cinquin



Harmonia octomaculata

Grosse et brillante, je suis rouge-orangé. J'ai 3 barres de points noirs sur mes élytres. On ne me croise pas très souvent.

Photos : E. Cinquin- CINHT/G. McCormack



Hyperaspis pantherina

Petite, noire et brillante, j'ai 4 taches blanches sur les élytres et 2 sur le thorax. Je suis la dernière arrivée à Tahiti et suis souvent sur les cocotiers.

Photos : E. Cinquin



Olla v nigrum

Gris clair, je suis assez grosse ; j'ai 3 lignes de points noirs et 2 taches en forme de V arrondi.

Photos : E. Cinquin



Rodolia pumila

Toute poilue, d'un beau orange vif, je n'ai pas de points. Vous pourrez me trouver sur pamplemoussiers et citronniers.

Photos : E. Cinquin

LA COCCINELLE RAVAGEUSE

Parmi les coccinelles de Tahiti, une espèce préfère se nourrir de feuilles. Loin d'aider le jardinier, elle abîme ses cultures ! Cette coccinelle est un ravageur.



Il n'est pas très bon de l'avoir dans son fa'a'apu !



Henosepilachna vigintioctopunctata

Je suis très belle, rouge-orangé avec mes 28 points noirs, mais je mange les feuilles des tomates, concombres et autres plantes de ton jardin.

Photos : Tiare Penilla - Daddystiara74