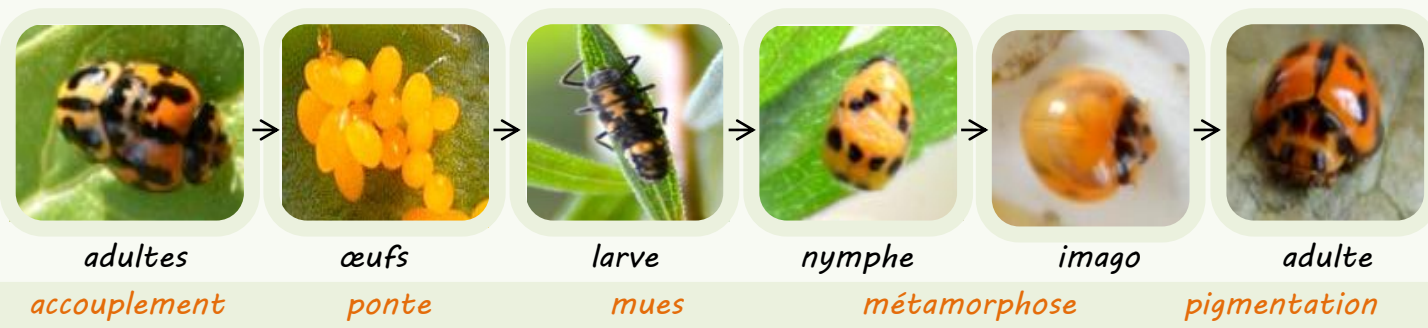


Ce guide vous aidera à identifier les dix espèces de coccinelles les plus fréquemment rencontrées à Tahiti, sur la vingtaine recensée en Polynésie. Les informations relatives à leur description et leur régime alimentaire proviennent de la littérature essentiellement ainsi que de nos observations.

Le cycle de la coccinelle



Apolinus livigaster



Photos : E. Cinquin

Adulte noir et poilu de 4 mm, à tête jaune ou noire, avec 2 taches jaune de chaque côté du thorax. Larve noire avec épines. Prédatrice de pucerons et cochenilles (généraliste).

Chilocorus nigritus



Photos : E. Cinquin

Adulte rond, noir et brillant de 3 à 4 mm. Larve beige/marron avec épines. Espèce prédatrice de cochenilles (coccidiphage).

Coccinella transversalis



Photo : E. Cinquin

Photo : brisbaneinsects

Adulte orange-rouge brillant, 4 à 6 mm, taches noires en forme de V sur les élytres. Larve avec épines. Grande prédatrice de pucerons (aphidiphage).

Coelophora inaequalis



Photos : E. Cinquin

Adulte rouge-orange brillant, 5 mm, avec 4 taches noires sur les élytres, et une ligne noire à leur jonction. Larve noire marquée de jaune. Grande prédatrice de pucerons (aphidiphage).

Cryptolaemus montrouzieri



Photos : E. Cinquin

Adulte poilu, noir avec thorax et tête marron de 4 mm. Larve blanche et duvetée de 1 cm. Prédatrice de pucerons et cochenilles (généraliste).

Harmonia octomaculata

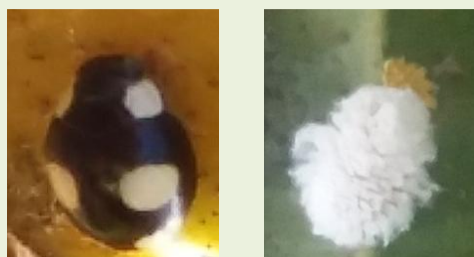


Photo : E. Cinquin

Photo : : CINHT/G. McCormack

Adulte jaune-rougeâtre brillant, 5 à 6 mm ; 4 points noirs fusionnant sur le thorax et 3 barres de points noirs sur les élytres. Larve noire, marquage jaune. Prédatrice de pucerons (aphidiphage).

Hyperaspis pantherina



Photos : E. Cinquin

Adulte noir, brillant, 3 mm, avec 4 points blancs sur les élytres et 2 sur le thorax. Larve blanche duveteuse. Prédatrice de cochenilles farineuses (coccidiphage).

Olla v nigrum



Photos : E. Cinquin

Adulte clair, brillant, 5 mm, avec 3 lignes de points noirs et 2 taches en forme de V. Larve noire marquée de jaune. Prédatrice de pucerons et de psylles* (généraliste).

Rodolia cardinalis



Photo : G. Katschak

Photo : P. J. Bryant

Adulte hémisphérique rouge et poilu à taches noires, 4 mm ; larve rose/rouge. Espèce prédatrice de cochenilles (coccidiphage).

Rodolia pumila



Photos : E. Cinquin

Adulte orange et poilu de 4 mm, sans taches. Larve et nymphe oranges. Espèce prédatrice de cochenilles (coccidiphage).

Si vous trouvez d'autres coccinelles, prévenez nous via notre page Facebook "La Coccinelle Proscience" ou par mail à prosciencetahiti@gmail.com.

Photos et descriptions sont les bienvenues !

Bonne découverte !

*Psylle : insectes piqueurs-suceurs